

Visility HomeSquidBridge

Opsætningsvejledning

1/2-2014

Visility HomeSquidBridge (HSB) er en lille computer som skaber forbindelse mellem en række forskellige systemer som normalt ikke taler sammen. Funktionerne på HSB svarer til de samme funktioner som er mulige med Visility DashBoard, hvor funktionen ikke kræver skærmfunktionen.

Nedenstående er de aktuelle applikationer som understøttes med HSB.

- Styring af Sonos musiksystem via IHC.
- Styring af Russound musiksystem via IHC.
- Udveksling af data mellem op til 3 IHC Controllere.
- Nilan ventilation integration med IHC.
- Genvex ventilation integration med IHC.
- Visility InfoSpeaker™ – kunstig hund eller andre meddelelser gennem Libratone speaker.
- Somfy gardin motor styring med IHC
- Philips HUE styring.

Visility ApS

Universitetsparken 7, DK-4000 Roskilde, Tel.: +45 7734 0053, E-mail: info@visility.com, Web: www.visility.com

CVR nr. 30 827 503

Spar Nord, Konto nr. 9309 4579520529

Tilslutninger

HSB'en skal tilsluttes 12-24 Volt eller alternativt forsyning via POE. Derudover skal HSB tilsluttes det lokale netværk hvor også IHC Controller tilsluttes. Der medfølger strømforsyningskabel på 15 cm.

LAN



Figur 1: Princip skitse med styring af Russound Multiroom audio.

HSB har andre porte hvor det pt. er muligt at tilslutte ventilationsanlæg (fra Nilan eller Genvex) ELLER Somfy gardinstyring via tilslutningskabel på EXT2. Kablet er ekstra tilbehør. For vejledning se tilsvarende App for Visility DashBoard.



Figur 2: Tilslutninger på Visility HSB

Visility ApS

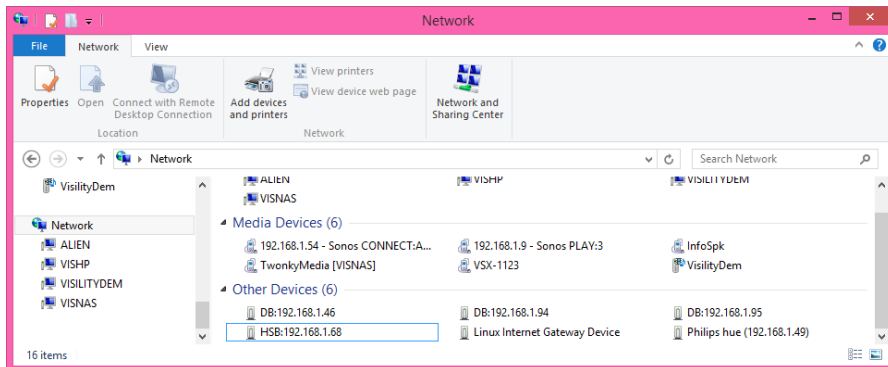
Universitetsparken 7, DK-4000 Roskilde, Tel.: +45 7734 0053, E-mail: info@visility.com, Web: www.visility.com

CVR nr. 30 827 503

Spar Nord, Konto nr. 9309 4579520529

Opsætning

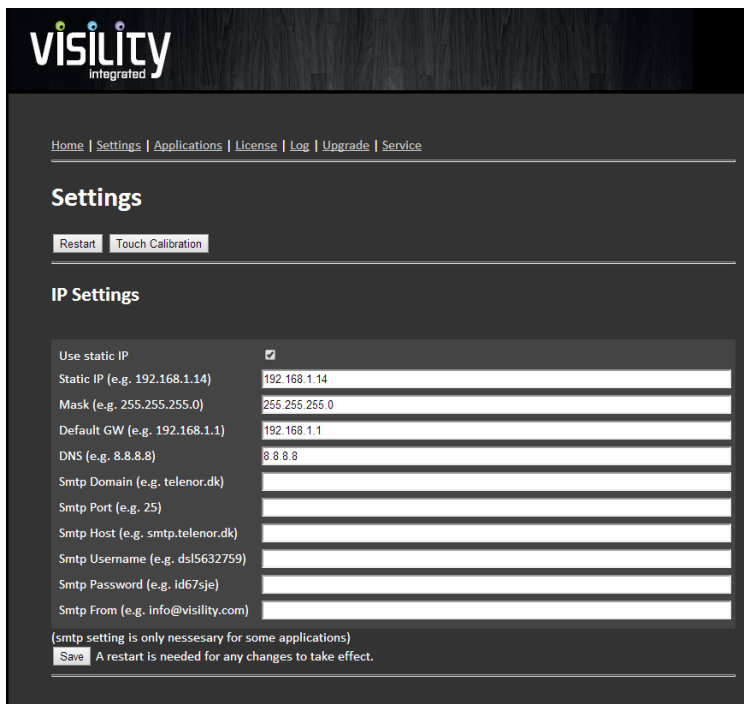
Når HSB leveres fra Visility er den konfigureret med dynamisk IP adresse. IP adressen kan findes på forskellige måder. Via Windows stifinder – Netværksenheder / andre enheder at se og tilgå konfigurationssiden på HSB'en.



Figur 3: Finde IP adressen for Visility HSB

Såfremt det ikke er muligt at finde IP adresse på denne måde er der beskrevet et alternativt bagerst i denne vejledning.

Efterfølgende anbefales at tildele en fast IP adresse under "Settings".



Figur 4: Opsætning af statisk IP adresse

Visility ApS

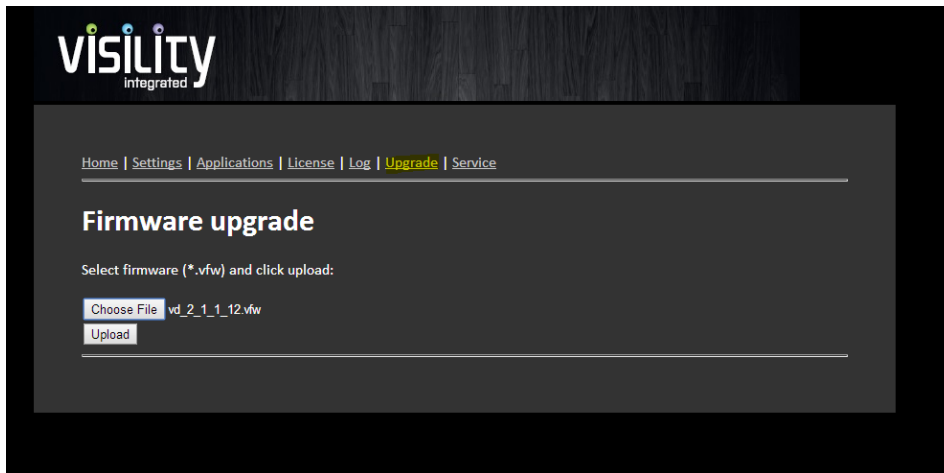
Universitetsparken 7, DK-4000 Roskilde, Tel.: +45 7734 0053, E-mail: info@visility.com, Web: www.visility.com

CVR nr. 30 827 503

Spar Nord, Konto nr. 9309 4579520529

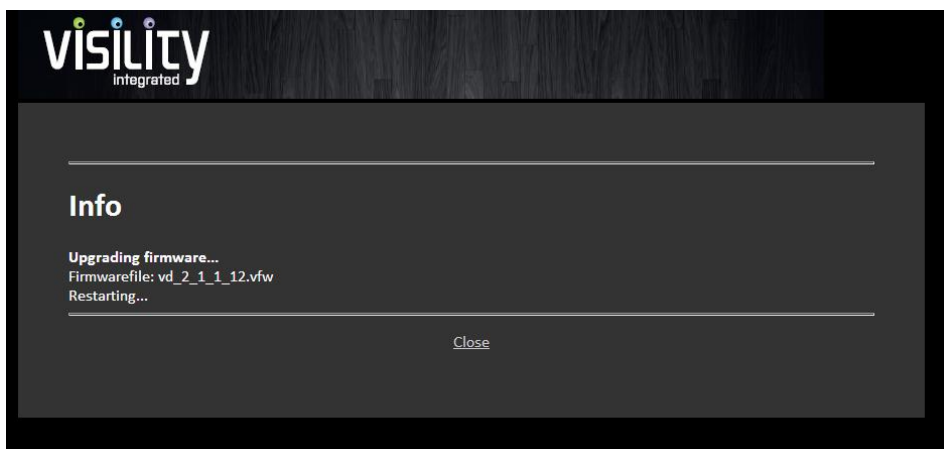
Opdatering af firmware

Opdatering af firmware sker ved at uploade firmware til HSB via Upgrade siden.



Figur 5: Vælg upload og find firmware filen (*.vfw).

Efter upload vil nedenstående skærm fremkomme – det tager typisk 3 minutter. Herefter vil det tage ca. 6 minutter inden HSB er opdateret med ny firmware. Det er vigtigt ikke at fjerne strømforsyningen under denne opgradering.



Figur 6: Vent mindst 3 minutter efter denne meddelelse. Herefter kan HSB tilgås igen via webbrowser.

Visility ApS

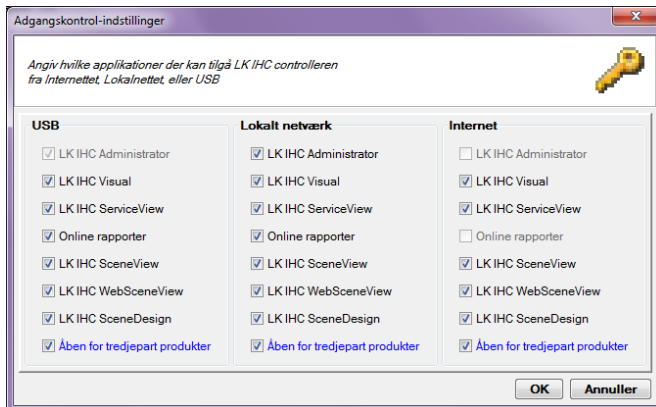
Universitetsparken 7, DK-4000 Roskilde, Tel.: +45 7734 0053, E-mail: info@visility.com, Web: www.visility.com

CVR nr. 30 827 503

Spar Nord, Konto nr. 9309 4579520529

Opsætning af IHC

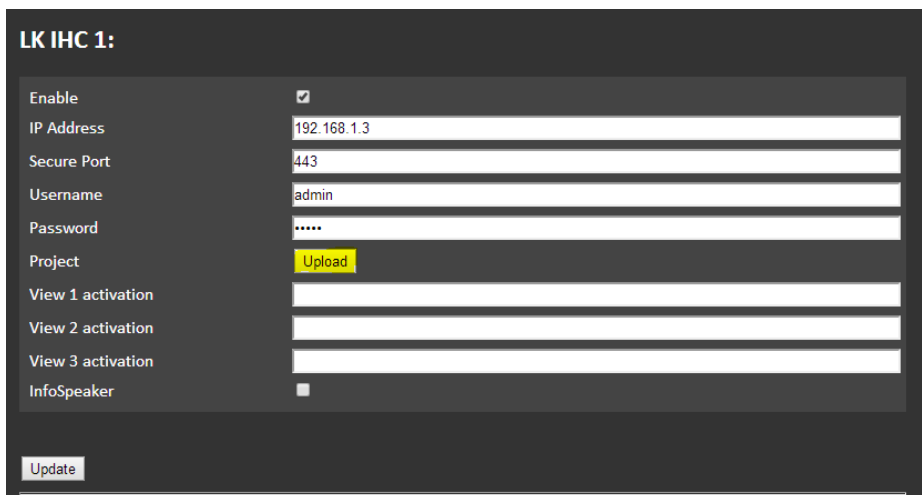
For tilgang til IHC indsættes IP adresse, brugernavn og password. Husk at IHC Controlleren skal åbnes for 3. part kommunikation. Dette sker via Administrator under Adgangskontrol.



Figur 7: Åbning for 3. part styring.

Opsætningen af de enkelte applikationer

De enkelte applikationer opsættes ved at indsætte funktionsblokke i IHC Visual projektet, f.eks. findes der en blok skaber forbindelsen til Nilan ventilationsanlæg. Når projektet er sendt til IHC Controlleren skal det **også** uploades til HSB'en.



Figur 8: Upload af IHC projekt til HSB.

Det er **vigtigt** at projektet i HSB holdes opdateret med samme projekt som IHC Controlleren har. Når IHC Visual projektet er Uploaded vil HSB genstarte og indlæse applikationer. Vejledning til opsætning af de enkelte applikationer kan findes på [Visility.com](http://visility.com).

Specifikationer

Forsyningsspænding	12-24 Volt DC stabiliseret via medfølgende stik eller POE
Strømforbrug	Max 3 Watt
Montering	DIN skinne
LAN	10/100 Mbit Ethernet
Tilslutninger	USB serviceport EXT2 for tilslutning af ventilation mm Øvrige tilslutninger er forbeholdt fremtidige opdateringer.

Visility ApS

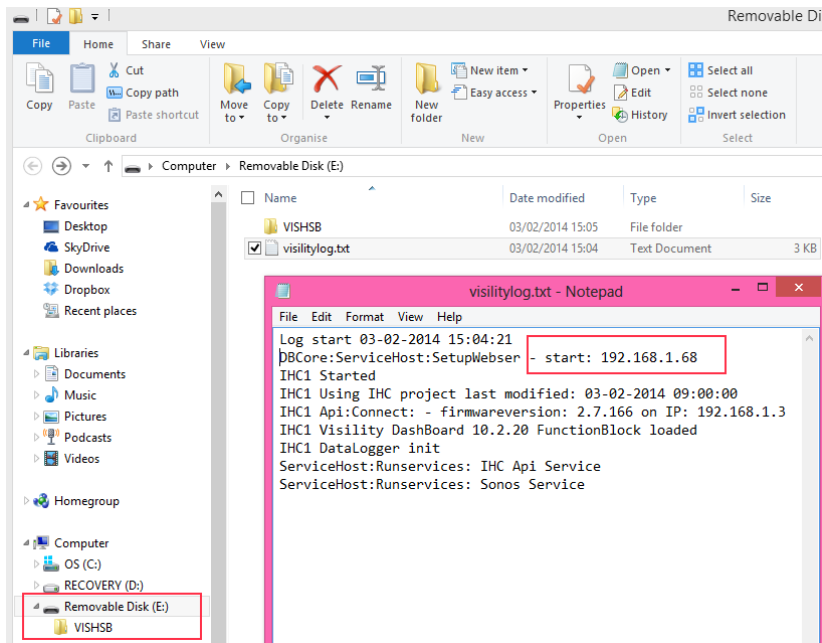
Universitetsparken 7, DK-4000 Roskilde, Tel.: +45 7734 0053, E-mail: info@visility.com, Web: www.visility.com

CVR nr. 30 827 503

Spar Nord, Konto nr. 9309 4579520529

Finde IP adresse via USB

Alternativt har HSB mulighed for at udskrive en log såfremt der indsættes en USB stik i HSB'en. Efter ca. 30 sekunder (når skrive indikationen stopper med at blinke) kan USB stikken tages ud og indsættes i en PC og visalitylog.txt filen læses.



Figur 9: Find IP adresse via USB stik